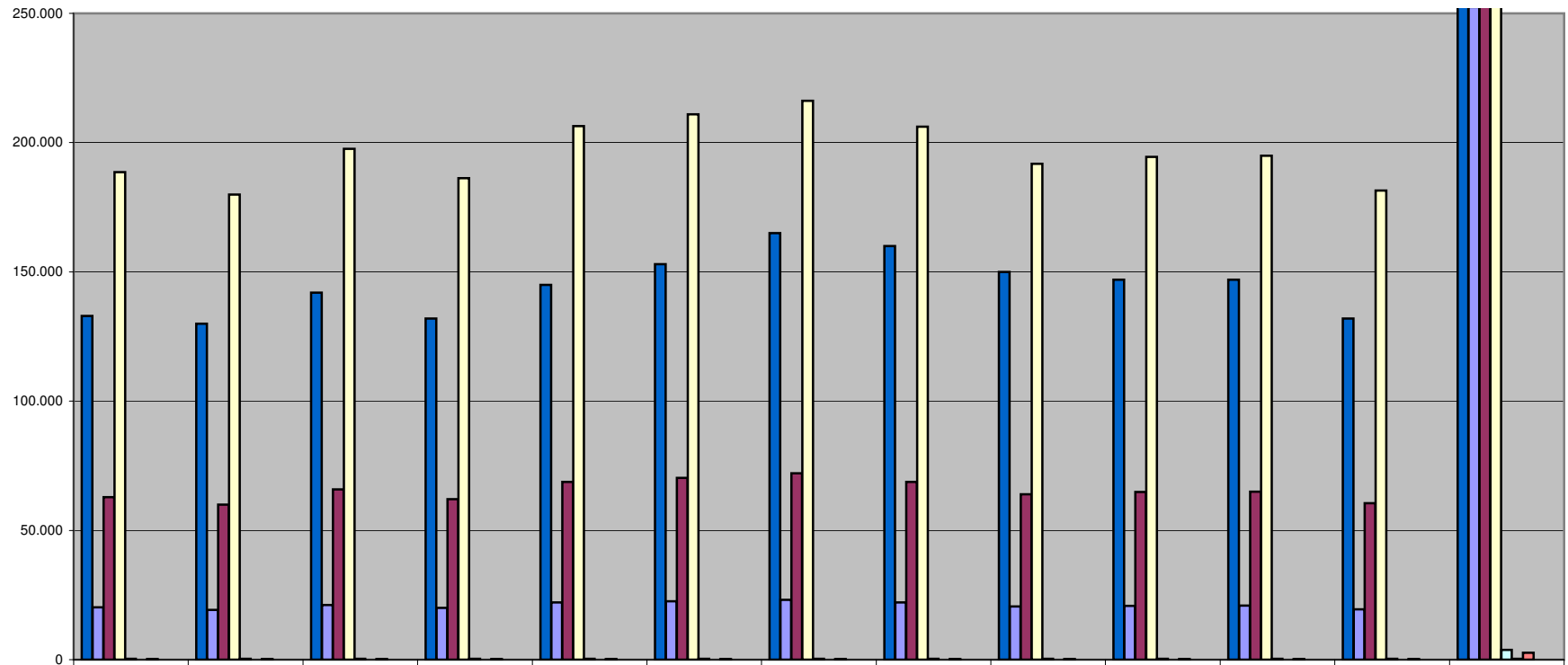


Summe der Emissions-Belastung durch FRA , die durch den Flugbetrieb im Jahr 2009 in t/kg verursacht wurden



	Jan	Feb	Mär	Apr	Mai	Jun	Jul	Aug	Sep	Okt	Nov	Dez	Σ 2009
■ Feinstaub in kg	133.000	130.000	142.000	132.000	145.000	153.000	165.000	160.000	150.000	147.000	147.000	132.000	1.736.000
■ Kerosin in t	20.223	19.297	21.193	19.973	22.130	22.617	23.185	22.102	20.571	20.849	20.900	19.456	252.496
■ CO2 in t	62.866	59.987	65.882	62.091	68.796	70.310	72.076	68.709	63.950	64.814	64.974	60.483	784.937
■ THG in t	188.597	179.961	197.646	186.272	206.388	210.931	216.229	206.125	191.851	194.440	194.922	181.448	2.354.810
■ NOx in t	314	297	327	309	341	349	360	329	298	305	309	287	3.824
■ HC in t	24	23	26	24	27	28	29	24	20	20	22	20	287
■ CO in t	211	205	224	211	235	243	256	230	206	208	216	200	2.646
■ Unbekannte; nicht berechnet	56%	57%	58%	59%	58%	57%	53%	56%	57%	56%	56%	56%	56%
■ Gemittelte Triebwerkswerte	12%	11%	11%	11%	11%	12%	12%	6%	2%	2%	3%	2%	8%